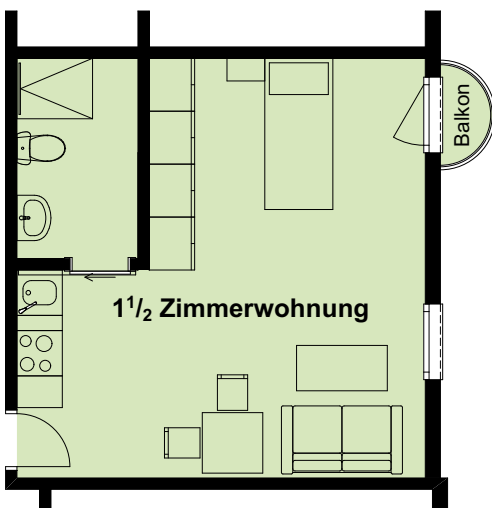
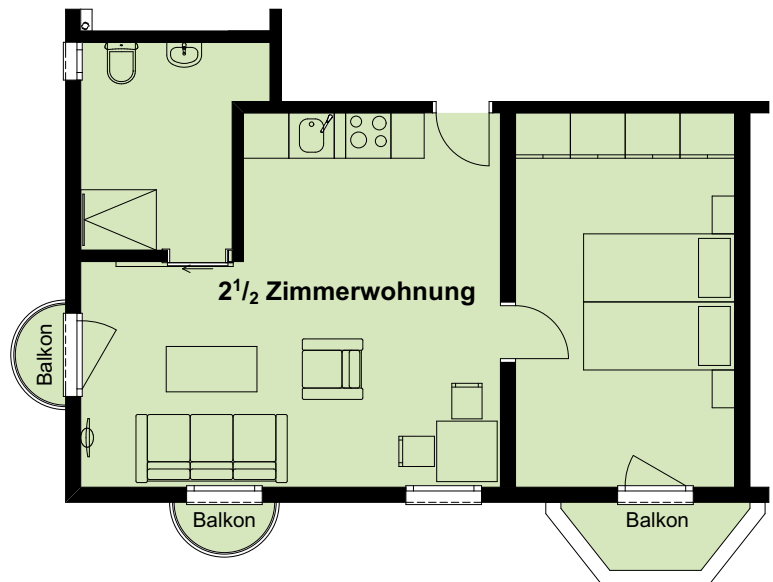




Seniorenwohnungen Schweizerhof Kandersteg



1 1/2 Zimmerwohnung
 Miete Fr. 700.-
 Nebenkosten Fr. 100.-
 Grundpauschale Fr. 100.-



2 1/2 Zimmerwohnung
 Miete Fr. 1'000.-
 Nebenkosten Fr. 120.-
 Grundpauschale Fr. 100.-

Grundpauschale:

- 24 Std./ 365 Tage Notfallbereitschaft
- Ansprechperson für Fragen und Anliegen
- Teilnahme an Heimanlässen und Bewohnerausflügen

Nebenkosten:

- Heizung, Strom, Wasser

Zusätzliche Dienstleistungen:

- Mahlzeiten nach Anmeldung, Getränke
- Spitin Leistungen
- Reinigung im Auftrag
- Wäschebesorgung im Auftrag
- Radio- und TV- Anschluss und- Gebühren
- Gebühr für Kollektiv-Haftpflichtversicherung



Seniorenzentrum Schweizerhof AG, Innere Dorfstrasse 10, CH-3718 Kandersteg

CHE-177.354.338 Tel.: 033 675 19 19 ▫ Fax: 033 675 19 27

info@seniorenzentrum-kandersteg.ch ▫ www.seniorenzentrum-kandersteg.ch